

MONTHLY MEMBERSHIP PROGRESS REPORT

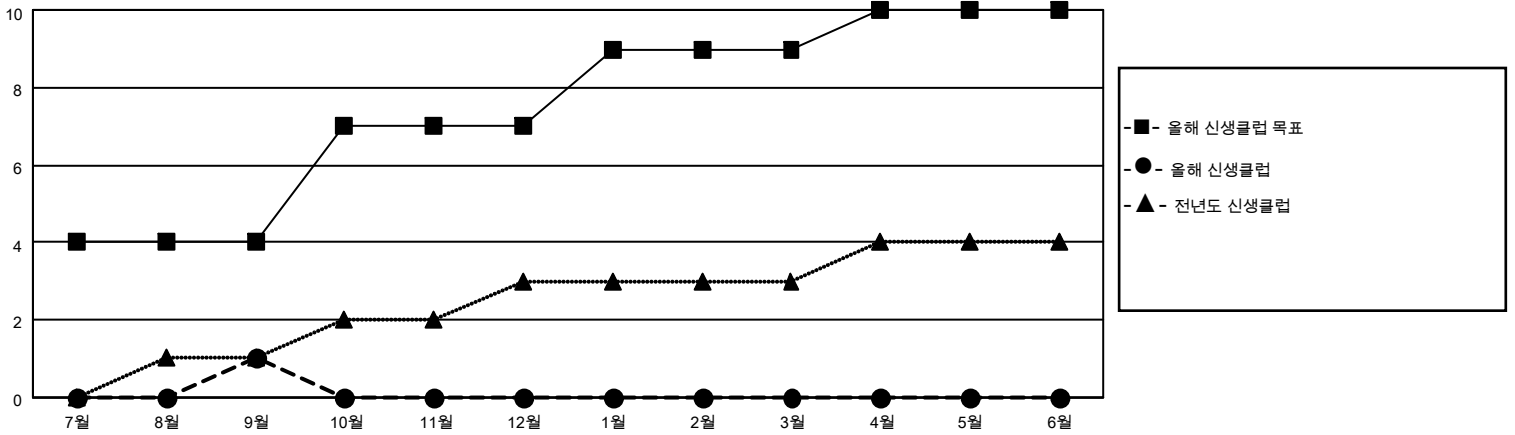
장소 REPUBLIC OF KOREA

District 354 C

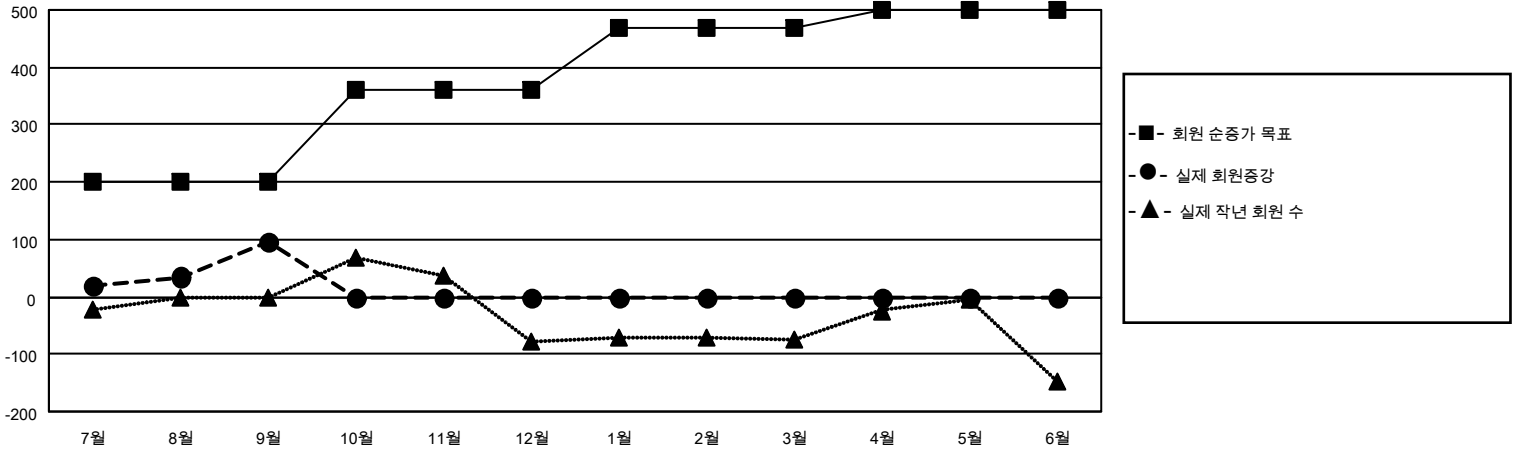
Results as of: 9/30/2020

| 클럽 | | | | 회원 1인당 | | | |
|---------------|---------|------|--------|---------------|-----------|---------|--------------------|
| 결과- 2020-2021 | | | | 결과- 2020-2021 | | | |
| 사분기 | 신생클럽 목표 | 신생클럽 | 해산된 클럽 | 사분기 | 회원 순증가 목표 | 실제 회원증강 | 실제 퇴회 회원 수(전출입 포함) |
| 7월/8월/9월 | 4 | 1 | 0 | 7월/8월/9월 | 200 | 143 | 36 |
| 10월/11월/12월 | 3 | 0 | 0 | 10월/11월/12월 | 160 | 0 | 0 |
| 1월/2월/3월 | 2 | 0 | 0 | 1월/2월/3월 | 110 | 0 | 0 |
| 4월/5월/6월 | 1 | 0 | 0 | 4월/5월/6월 | 30 | 0 | 0 |

목표 및 누적 신생클럽 수



목표 및 누적 회원수



| | | |
|--|---|--|
| 해산된 클럽: 0 | 1명 이상의 신입회원을 등록한 30 CLUBS OF 87 | 성별 분포 남성 1,416 (76.87%) 여성 426 (23.13%) |
| 퇴회회원 작고 2 클럽해산 0 기타 34 합계 36 | 누적 회원 데이터를 확인하시려면 여기에 클릭하십시오. | 가족 단위 회원 총수 105 회비 절반을 지불하는 가족회원 63 |